

普段使っても

お仕事でも

# 街のみんなでも使える!

街のみんなでもシェア(相乗り)することで、お金も時間も有意義に活用できるまったく新しい移動サービス「mobi(モビ)」。  
定額制でエリア内なら何度でも乗り降りが可能。マイカーのように気軽に使えます。  
プロのドライバーが運転してくれるうえ、いつも同じ運転手さんだから子どもからお年寄りまで誰でも安心して利用できます。

## お買い物に

スーパーのお買い物に。  
お店や家の近くで乗り降りできるので、まとめ買いにも便利!

## 毎日の通勤・通学に

ラッシュ時に密を回避して移動。  
移動時の身体的負担や心理的負担を軽減!  
営業時に活用すれば、移動時間に商談の準備もできる!

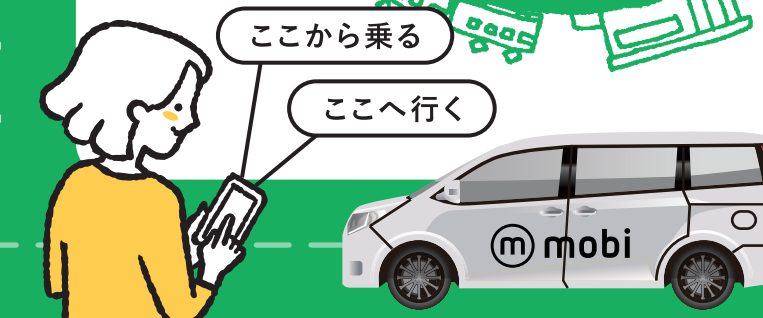
## 子供の送り迎えに

慌たしくなりがちな保育園や塾・習い事の送り迎えに。雨の日の送り迎えもラクに!

## 通院に

体調不良時や定期的な通院にも便利。家族に送り迎えをお願いしなくてよいのも気楽なポイント!

街でシェア(相乗り)する  
ちょい乗りサービス



2024.1京丹後市版

mobi(モビ)は徒歩や自転車、マイカーのちょい乗りで代わる新しい乗り物です。

事前予約不要!  
「行きたい」と思ったときに呼ばれる

指定した場所にお迎え!  
行きたい場所へ

お迎えや到着予想時間  
車両位置がわかる

決まったプロの  
ドライバーが運転で安心

相乗りと最適ルートで  
効率よく目的地へ

こんなところが便利!  
雨に濡れない  
暑くない  
荷物が多くても快適

### ●mobiご利用方法 | アプリ利用の場合

**STEP 01** 目的地近くの降車場所をタップし詳細を確認後、「ここへ行く」をタップしてください。住所や建物名での検索もできます。

**STEP 02** 現在地または乗車希望場所をタップし詳細を確認後、「ここから乗る」をタップしてください。

**STEP 03** 人数を確定し、詳細(所要時間、お迎え予想時間/到着予定時間/料金)を確認のうえ、「mobiを呼ぶ」をタップしてください。

**STEP 04** 「乗車位置に向かっていきます」の画面が表示されたら配車完了です。車両到着までお待ちください。  
※mobiが到着したらドライバーにお名前をお伝えください

mobi(モビ) Community Mobility

アプリのインストール方法、会員登録方法について詳しくはこちらから

右記QRコードからアプリをダウンロード

[会員登録方法]  
①アプリを開きメールアドレスを登録。届いたメール本文記載のURLをタップして認証  
②必要事項を入力

App Store | Google Play

### ●電話予約方法

お電話でのご予約はこちらから | mobiカスタマーサポート

**☎ 050-2018-0107**

[営業時間]10:00~19:00

①mobiの利用希望エリア(京都府京丹後市)とチラシコード「003」を伝える  
②お名前・電話番号・エリア名(京都府京丹後市)乗降場所・人数を伝える  
③配車完了

mobiお迎え時間をお伝えしますので、お時間までに乗降場所へお向かいください。

### ●料金プラン

**定額乗り放題プラン**

30日 **6,000円**

ご家族でご利用いただく場合  
定額乗り放題プランにご加入いただくと、同居のご家族6人までお一人1,000円で定額乗り放題プランに加入できます。

30日定額乗り放題プラン **6,000円** + ご家族は一人1,000円で30日定額乗り放題 **1,000円** = 2名家族なら... **7,000円**

おひとり様あたり **3,500円** で30日定額乗り放題!

**ワンタイムプラン** 1回のご利用ごとに料金を支払いmobiを利用

大人 **400円/回** | こども\* **200円/回**

\*大人:12歳(中学生)以上 | 子ども:6歳~12歳未満(小学生) | 幼児:6歳未満(未就学児)  
※ 幼児は大人1名(または子ども1名)につき2名まで無料。幼児3人目からは子ども料金が必要になります。

**回数券プラン** 30日定額更新

5回券 **1,800円** | 8回券 **2,800円**  
10回券 **3,400円** | 20回券 **6,000円**

※同乗者のご利用の場合、1人につき1回数券が必要になります。

余ったチケットは翌月まで繰り越し利用OK!

キャンペーンや最新情報はWEBをチェック!



サービスへのご理解を  
お願いいたします

●mobiは街のみんなでもシェア(相乗り)するサービスです。お迎えの場所や目的地によっては少し遠回りをしたり乗降の順番が前後することがあります。●決められた場所での乗降をお願いします。(交通状況に応じ乗務員の判断で前後することもあります)●幼児(6歳未満)については大人1名につき2名まで無料で乗車いただくことは可能です。混雑時にはお膝上にお乗せいただくなどご協力をお願いします。●日時・時間指定はできません。●お電話でmobiを呼ぶこともできますが、mobiのご利用が込み合っている場合、お時間において再度お電話をお願いする場合がございます。●お客様からのお問い合わせが集中し、お電話がつながりにくい場合がございます。

☎ 050-2018-0107 [営業時間] 10:00~19:00

Community Mobility | Community Mobility株式会社は WILLER株式会社とKDDI株式会社の合弁会社です。 | チラシコード: 003

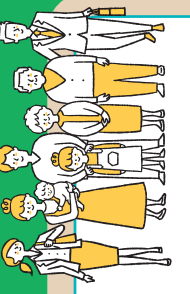


# 京丹後(北部・南部) サービス提供エリア

サービス提供時間: 朝8時～夜9時

※画像はイメージです。車両タイプは変更になる場合がございます。

車体の  
mobi  
が目印!



乗降場所の  
追加リクエスト受付中!

みんなが育てよう! 地域の乗り物「mobi」

最新の乗降場所  
についての  
情報はこちらから



よく利用するポイント  
よく利用する場所の乗降番号を記載しております!  
わたしの家の番号は.....

番号

よく行く場所の番号は...

番号 ..... 行き先

番号 ..... 行き先

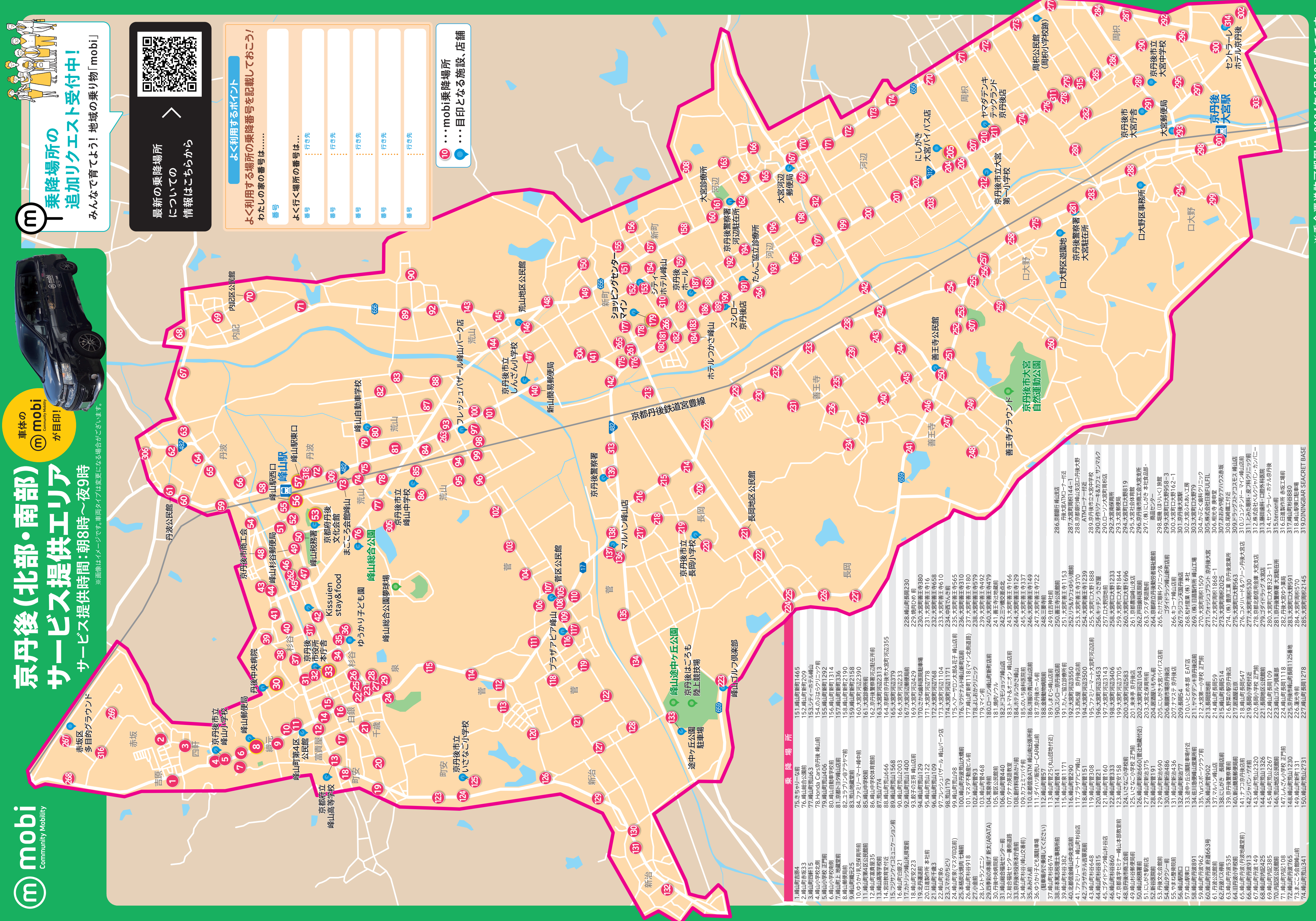
番号 ..... 行き先

番号 ..... 行き先

番号 ..... 行き先

番号 ..... 行き先

10...mobi乗降場所  
...目印となる施設、店舗



乗降場所
1. 峰山町第4区
2. 赤坂区
3. 赤坂区
4. 赤坂区
5. 赤坂区
6. 赤坂区
7. 赤坂区
8. 赤坂区
9. 赤坂区
10. 赤坂区
11. 赤坂区
12. 赤坂区
13. 赤坂区
14. 赤坂区
15. 赤坂区
16. 赤坂区
17. 赤坂区
18. 赤坂区
19. 赤坂区
20. 赤坂区
21. 赤坂区
22. 赤坂区
23. 赤坂区
24. 赤坂区
25. 赤坂区
26. 赤坂区
27. 赤坂区
28. 赤坂区
29. 赤坂区
30. 赤坂区
31. 赤坂区
32. 赤坂区
33. 赤坂区
34. 赤坂区
35. 赤坂区
36. 赤坂区
37. 赤坂区
38. 赤坂区
39. 赤坂区
40. 赤坂区
41. 赤坂区
42. 赤坂区
43. 赤坂区
44. 赤坂区
45. 赤坂区
46. 赤坂区
47. 赤坂区
48. 赤坂区
49. 赤坂区
50. 赤坂区
51. 赤坂区
52. 赤坂区
53. 赤坂区
54. 赤坂区
55. 赤坂区
56. 赤坂区
57. 赤坂区
58. 赤坂区
59. 赤坂区
60. 赤坂区
61. 赤坂区
62. 赤坂区
63. 赤坂区
64. 赤坂区
65. 赤坂区
66. 赤坂区
67. 赤坂区
68. 赤坂区
69. 赤坂区
70. 赤坂区
71. 赤坂区
72. 赤坂区
73. 赤坂区
74. 赤坂区
75. 赤坂区
76. 赤坂区
77. 赤坂区
78. 赤坂区
79. 赤坂区
80. 赤坂区
81. 赤坂区
82. 赤坂区
83. 赤坂区
84. 赤坂区
85. 赤坂区
86. 赤坂区
87. 赤坂区
88. 赤坂区
89. 赤坂区
90. 赤坂区
91. 赤坂区
92. 赤坂区
93. 赤坂区
94. 赤坂区
95. 赤坂区
96. 赤坂区
97. 赤坂区
98. 赤坂区
99. 赤坂区
100. 赤坂区
101. 赤坂区
102. 赤坂区
103. 赤坂区
104. 赤坂区
105. 赤坂区
106. 赤坂区
107. 赤坂区
108. 赤坂区
109. 赤坂区
110. 赤坂区
111. 赤坂区
112. 赤坂区
113. 赤坂区
114. 赤坂区
115. 赤坂区
116. 赤坂区
117. 赤坂区
118. 赤坂区
119. 赤坂区
120. 赤坂区
121. 赤坂区
122. 赤坂区
123. 赤坂区
124. 赤坂区
125. 赤坂区
126. 赤坂区
127. 赤坂区
128. 赤坂区
129. 赤坂区
130. 赤坂区
131. 赤坂区
132. 赤坂区
133. 赤坂区
134. 赤坂区
135. 赤坂区
136. 赤坂区
137. 赤坂区
138. 赤坂区
139. 赤坂区
140. 赤坂区
141. 赤坂区
142. 赤坂区
143. 赤坂区
144. 赤坂区
145. 赤坂区
146. 赤坂区
147. 赤坂区
148. 赤坂区
149. 赤坂区
150. 赤坂区
151. 赤坂区
152. 赤坂区
153. 赤坂区
154. 赤坂区
155. 赤坂区
156. 赤坂区
157. 赤坂区
158. 赤坂区
159. 赤坂区
160. 赤坂区
161. 赤坂区
162. 赤坂区
163. 赤坂区
164. 赤坂区
165. 赤坂区
166. 赤坂区
167. 赤坂区
168. 赤坂区
169. 赤坂区
170. 赤坂区
171. 赤坂区
172. 赤坂区
173. 赤坂区
174. 赤坂区
175. 赤坂区
176. 赤坂区
177. 赤坂区
178. 赤坂区
179. 赤坂区
180. 赤坂区
181. 赤坂区
182. 赤坂区
183. 赤坂区
184. 赤坂区
185. 赤坂区
186. 赤坂区
187. 赤坂区
188. 赤坂区
189. 赤坂区
190. 赤坂区
191. 赤坂区
192. 赤坂区
193. 赤坂区
194. 赤坂区
195. 赤坂区
196. 赤坂区
197. 赤坂区
198. 赤坂区
199. 赤坂区
200. 赤坂区
201. 赤坂区
202. 赤坂区
203. 赤坂区
204. 赤坂区
205. 赤坂区
206. 赤坂区
207. 赤坂区
208. 赤坂区
209. 赤坂区
210. 赤坂区
211. 赤坂区
212. 赤坂区
213. 赤坂区
214. 赤坂区
215. 赤坂区
216. 赤坂区
217. 赤坂区
218. 赤坂区
219. 赤坂区
220. 赤坂区
221. 赤坂区
222. 赤坂区
223. 赤坂区
224. 赤坂区
225. 赤坂区
226. 赤坂区
227. 赤坂区
228. 赤坂区
229. 赤坂区
230. 赤坂区
231. 赤坂区
232. 赤坂区
233. 赤坂区
234. 赤坂区
235. 赤坂区
236. 赤坂区
237. 赤坂区
238. 赤坂区
239. 赤坂区
240. 赤坂区
241. 赤坂区
242. 赤坂区
243. 赤坂区
244. 赤坂区
245. 赤坂区
246. 赤坂区
247. 赤坂区
248. 赤坂区
249. 赤坂区
250. 赤坂区
251. 赤坂区
252. 赤坂区
253. 赤坂区
254. 赤坂区
255. 赤坂区
256. 赤坂区
257. 赤坂区
258. 赤坂区
259. 赤坂区
260. 赤坂区
261. 赤坂区
262. 赤坂区
263. 赤坂区
264. 赤坂区
265. 赤坂区
266. 赤坂区
267. 赤坂区
268. 赤坂区
269. 赤坂区
270. 赤坂区
271. 赤坂区
272. 赤坂区
273. 赤坂区
274. 赤坂区
275. 赤坂区
276. 赤坂区
277. 赤坂区
278. 赤坂区
279. 赤坂区
280. 赤坂区
281. 赤坂区
282. 赤坂区
283. 赤坂区
284. 赤坂区
285. 赤坂区
286. 赤坂区
287. 赤坂区
288. 赤坂区
289. 赤坂区
290. 赤坂区
291. 赤坂区
292. 赤坂区
293. 赤坂区
294. 赤坂区
295. 赤坂区
296. 赤坂区
297. 赤坂区
298. 赤坂区
299. 赤坂区
300. 赤坂区
301. 赤坂区
302. 赤坂区
303. 赤坂区
304. 赤坂区
305. 赤坂区
306. 赤坂区
307. 赤坂区
308. 赤坂区
309. 赤坂区
310. 赤坂区
311. 赤坂区
312. 赤坂区
313. 赤坂区
314. 赤坂区
315. 赤坂区
316. 赤坂区
317. 赤坂区
318. 赤坂区
319. 赤坂区
320. 赤坂区
321. 赤坂区
322. 赤坂区
323. 赤坂区
324. 赤坂区
325. 赤坂区
326. 赤坂区
327. 赤坂区
328. 赤坂区
329. 赤坂区
330. 赤坂区
331. 赤坂区
332. 赤坂区
333. 赤坂区
334. 赤坂区
335. 赤坂区
336. 赤坂区
337. 赤坂区
338. 赤坂区
339. 赤坂区
340. 赤坂区
341. 赤坂区
342. 赤坂区
343. 赤坂区
344. 赤坂区
345. 赤坂区
346. 赤坂区
347. 赤坂区
348. 赤坂区
349. 赤坂区
350. 赤坂区