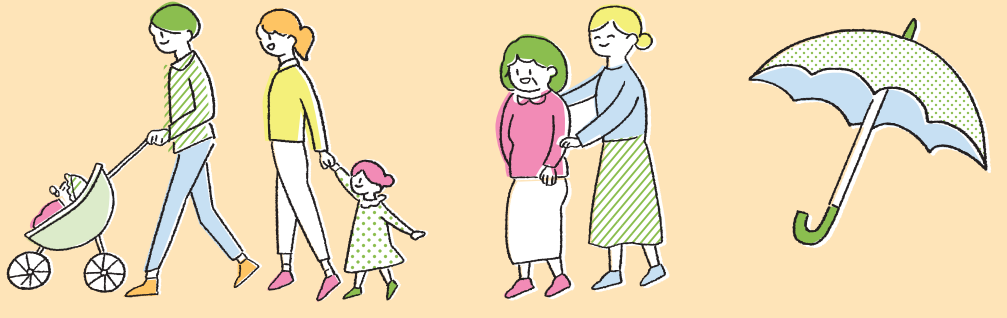


# 「みなりの」は徒歩や自転車、マイカーのちょい乗りに代わる乗合型移動サービスです。

荷物が多い日の移動に 定期的な通院に 悪天候時の移動に



決まった乗降場所ならどこでも、何度でも

「行きたい」と思ったときに呼べば来る

スマホアプリで

電話で

プロのドライバーが運転で安心

乗車時は名前を伝えればOK

ここから乗る

ここへ行く

お迎えや到着予想時間、車両位置がわかる

ドライバーとも連絡がとれる

相乗りと最適ルートで効率よく目的地へ

システムが最適ルート自動生成

## アプリの予約方法

「みなりの」の配車予約はmobi(モビ)アプリを使用しています。

[会員登録方法]

①アプリを開きメールアドレスを登録。  
届いたメール本文記載のURLをタップして認証

②必要事項を入力

Step 01

アプリを起動し、乗降場所を選択します。

📍をタップすると地図の中から乗降場所を選択できます

🔍をタップすると乗降場所名や番号で検索ができます。

Step 02

乗車場所を選択した場合は「ここから乗る」、降車場所を選択した場合は「ここに行く」を選択してください。

Step 03

即時予約の場合  
人数を選択し、お支払い方法を選択して「進む」をタップします。

事前予約の場合  
時刻指定をタップし、ご希望日時を設定したうえ、乗車人数・お支払い方法を選択し、「進む」をタップする。

時刻選択画面

Step 04

乗車予定時刻/降車予定時刻を確認し、「mobiを呼ぶ」をタップします。

Step 05

「乗車位置に向かっていきます」の画面が出たら配車完了です。

※みなりのが到着したらドライバーにお名前をお伝えください



2026年3月31日まで実証運行

みんなで創る 地域の新しい交通サービス

# みなりの

月曜日から土曜日まで  
8:00~20:00  
日曜・祝日及び年末年始  
10:00~18:00

※休止時間があります(詳細はみなりの HP をご確認ください)

## 料金

大人:中学生以上 子ども:小学生 幼児:未就学児

### ワンタイムプラン

大人 **500円/回** 子ども **250円/回**

<港区コミュニティバス乗車券所有者>

大人 **300円/回** 子ども **150円/回**

※港区コミュニティバス乗車券は、港区が高齢者、障がい者、妊産婦等の対象となる区民に発行している乗車券です。  
※ご乗車の際は必ず「現地決済」でご予約の上、決済時に乗車券の提示をお願いします。

### 定額乗り放題プラン

**30日間 9,000円**

ご家族でご利用いただく場合  
定額乗り放題プランにご加入いただくと、同居のご家族6人までお一人4,500円で定額乗り放題プランに加入できます。

30日間定額乗り放題プラン

**9,000円**

ご家族は一人4,500円で30日間定額乗り放題

**4,500円**

家族2人でのご利用なら…

定額9,000円+4,500円 = **13,500円**

おひとり様あたり **6,750円**で30日間定額乗り放題!

定額乗り放題プランは30日毎に自動更新、大人・子ども共通料金です。

### 回数券プラン

**60日間 5回券 大人: 2,300円 子ども: 1,150円**

幼児(未就学児)については、大人1名(または子ども1名)につき2名まで無料で乗車いただくことが可能です。幼児3名からは子ども料金が必要になります。混雑時にはお膝上にお乗せいただくなどご協力をお願いいたします。  
港区コミュニティバス乗車券については、港区街づくり支援部地域交通課地域交通係(電話番号:03-3578-2278)にお問い合わせください。

## 電話での予約方法 (会員登録不要)

「みなりの」の予約配車はmobiカスタマーサポートまで

**☎ 050-2018-0107**

受付時間9:00~19:00

- ①上記電話番号に電話をかける
- ②自動音声案内に従い、電話のボタンを押す  
【① mobiの手配をご希望の方】を押す。
- ③オペレーターと話す  
・エリア (東京都港区)  
・お名前  
・電話番号  
・ご利用人数  
※大人・子ども・幼児の人数はそれぞれお伝えください  
・希望乗車時間  
・乗降場所の名称または番号 をお伝えください。
- ④オペレーターから乗車予定時刻をお伝えします  
乗車予定時刻までに乗車場所までお越しください。  
※乗車予定時刻を過ぎても乗車場所にいらっしやらない場合、ご予約をキャンセルの上、出発いたします。

お電話でのご予約が集中した場合、カスタマーサポートへ繋がりにくい場合がございます。その場合は時間をおいていただくか、アプリからのご予約をお試しください。

## 乗車方法

乗車前

乗車時

降車時

①予約(予約方法をご参照ください)

②乗車予定時刻までに乗車場所に行く  
※乗車予定時刻を過ぎても乗車場所にいらっしやらない場合、ご予約をキャンセルの上、出発いたします。

※乗合のため、ご予約後でも送迎の時刻や乗降の順番が前後する場合がございます。

③ドライバーに名前を伝える

④ご指定の降車場所まで乗車

⑤運賃のお支払い

※車内での「現地決済」は交通系ICカード(Suica等)のみ、**現金支払い・車内チャージはできません。**  
**港区コミュニティバス乗車券をお持ちの方はご提示ください。**

### ●みなりの乗車時のお願い

大声での会話や通話はご遠慮ください

車内での飲食はご遠慮ください

シートベルトの着用をお願いします

車いす、ベビーカー等は折りたたんでご自身、もしくは同乗者での積み込みをお願いします

※ドライバーも可能な範囲でお手伝いいたしますのでお声がけください

## ご利用時の注意点

みなりの特徴  
みなりのはエリア内の皆様で「シェア(共有)」をしていただく乗り物です。乗合のため、ご予約後でも送迎の時刻や乗降の順番が前後する場合がございます。サービスへのご理解をお願いいたします。

乗降について

- 乗車予定時刻までに乗車場所までお越しください。乗車予定時刻を過ぎても乗車場所にいらっしやらない場合、ご予約をキャンセルの上、出発いたします。
- みなりの乗降はアプリ上で設定された乗降場所からお願いいたします。設定された乗降場所以外での乗降は法令違反となります。※交通状況に応じ、ドライバーの判断で場所が前後することがあります。

車内持ち込み

- 車内への手回り品の持ち込みについて、ご自身、または同乗者の補助で積み込みいただける場合に限り可能です。お持ち込みいただける手回り品の制限は標準運送約款に基づきます。(①総重量10kg以内 ②総容積0.027m以内 ③長さ1m以内) 上記の条件内であっても混雑状況により、荷物の積み込みができない場合がございます。
- 車いすやベビーカーに乗ったままの乗車はできません。

ご予約後キャンセル時のお願い

- 予定変更等により、やむを得ずキャンセルをすること自体は問題ございませんが、乗車しないことが決まったらすぐにキャンセルいただくことにご協力ください。

## お問い合わせ先

[事業主体] 港区オンデマンドモビリティ実証運行協議会  
(東日本旅客鉄道株式会社・KDDI株式会社)  
[サービス提供会社] KDDI株式会社  
[運行会社] 国際ハイヤー株式会社  
[連携協力] 港区街づくり支援部地域交通課

■「みなりの」についてのお問い合わせはmobiカスタマーサポートまで ■

**☎ 050-2018-0107**

[受付時間] 9:00~19:00  
※オペレーターに「東京都 港区」とエリアをお伝えください

キャンペーンや最新情報は「みなりの」ホームページをチェック!

Ver.005





# 東京都港区 高輪地区サービス提供エリア

## 運行時間

月曜日から土曜日まで  
**8:00～20:00**  
日曜・祝日及び年末年始  
**10:00～18:00**  
※休止時間があります(詳細はみなのり HP をご確認ください)



車体の  
みなのり  
が目印!

乗降場所によって、ご利用時間が異なる場合がありますので、詳細はアプリやお電話のご予約の際にご確認ください。

- | 乗降場所                  |
|-----------------------|
| 1.高輪ゲートウェイ駅前          |
| 2.豊岡いきいきプラザ前          |
| 3.慶應義塾大学三田キャンパス南別館入口  |
| 4.高輪地区総合支所            |
| 5.高輪ザ・レジデンス           |
| 6.秀和高輪レジデンス           |
| 7.清林寺前                |
| 8.高輪いきいきプラザ前          |
| 9.東京高輪病院              |
| 10.高輪和彊館(たかなわ わきょうかん) |
| 11.北里大学北里研究所病院        |
| 12.専心寺                |
| 13.マーヴェラスガーデンコート白金    |
| 14.シェラトン都ホテル東京        |
| 15.東京大学医科学研究所         |
| 16.特別養護老人ホーム 白金の森     |
| 17.松岡美術館              |
| 18.八芳園                |
| 19.西町自治会西町会館          |
| 20.住友不動産東京三田サウスタワー    |
| 21.トヨタレンタカー品川高輪口店     |
| 22.ゆかしの杜              |
| 23.泉岳寺                |
| 24.グランドプリンスホテル高輪      |



### よく利用するポイント

よく利用する場所の乗降番号を記載しておこう!  
わたしの家の番号は.....

番号	
よく行く場所の番号は...	
番号	行き先
番号	行き先
番号	行き先
番号	行き先
番号	行き先